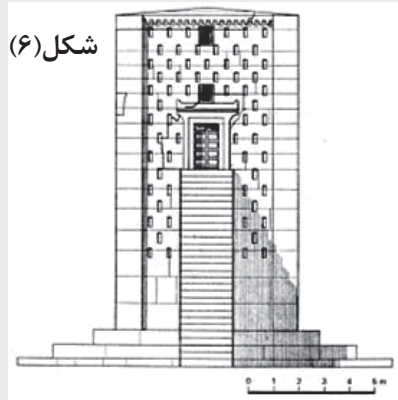


شکل (۷)



شکل (۶)



شکل (۵)

دیده می‌شود، داخل بنا بشکل مستطیلی است که امتداد طولی این مستطیل، منطبق بر امتداد اصلی بنا یعنی در جهت شمال غربی - جنوب شرقی است.

### کعبه زرتشت:

در محل کتیبه معروف نقش رستم، بنایی قرار دارد که به «کعبه زرتشت» موسوم است، این بنا که پلان، نما، و عکس آن بترتیب در شکل‌های (۵)، (۶)، و (۷) نشان داده شده است، نیز دارای پلان مربع شکل بوده و امتداد آن نیز از همان جهت شمال غربی - جنوب شرقی تبعیت می‌کند، بعلاوه، امتداد طولی مستطیل داخلی بنا - شکل (۷) منطبق بر امتداد شمال غربی - جنوب شرقی می‌باشد.

### چند بنای تاریخی دیگر:

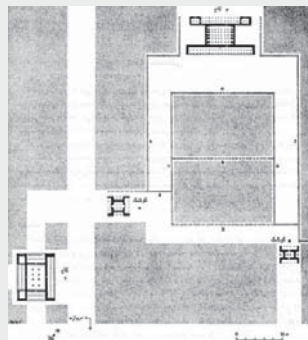
شهر باستانی بیشاپور، باغ سلطنتی پاسارگاد، مقبره کمبوجیه، و تپه هگمتانه، بناهای دیگری هستند که مشابه موارد پیش گفته مورد بررسی قرار گرفته‌اند. شهر باستانی بیشاپور در غرب شهر کازرون فارس قرار دارد. در تصاویر (۸) و (۹) بترتیب عکس هوایی و نقشه این شهر دیده می‌شود. مشاهده می‌شود که امتداد اصلی شهر بیشاپور جهت شمال شرقی - جنوب غربی می‌باشد.

اشکال (۱۰)، (۱۱)، و (۱۲) نیز به ترتیب تپه هگمتانه، باغ سلطنتی پاسارگاد، و مقبره کمبوجیه را نشان می‌دهند. در این بناها نیز جهت‌های شمال شرقی - جنوب غربی و شمال غربی - جنوب شرقی جهت‌های

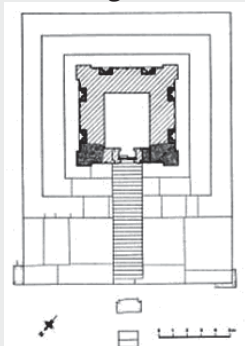
شکل (۱۰)



شکل (۱۱)



شکل (۱۲)



اصلی بنا هستند. همچنین در بنای مقبره کمبوجیه همانند پاسارگاد و بنای کعبه زرتشت مستطیل داخلی در امتداد شمال غربی - جنوب شرقی است.

قبل از بحث در خصوص امتداد بناهای فوق، و زاویه‌ای که با جهت‌های جغرافیایی می‌سازند، دو بنای قدیمی دیگر خاور میانه را مورد بررسی قرار می‌دهیم.

### اهرام مصر:

اهرام مصر هرم‌های مربع القاعده‌ای هستند که همگی از جهت گیری یکسانی تبعیت می‌کنند، اما در این جا جهت اصلی بنا سمت دیگری است، در شکل (۱۳) نقشه سه هرم دیده می‌شود، این هرم‌ها از بالا بصورت مربع‌هایی دیده می‌شوند که هر یک از اضلاع آنها عمود بر یکی از جهات اصلی جغرافیایی شمال، جنوب، شرق، و غرب هستند. بعبارت